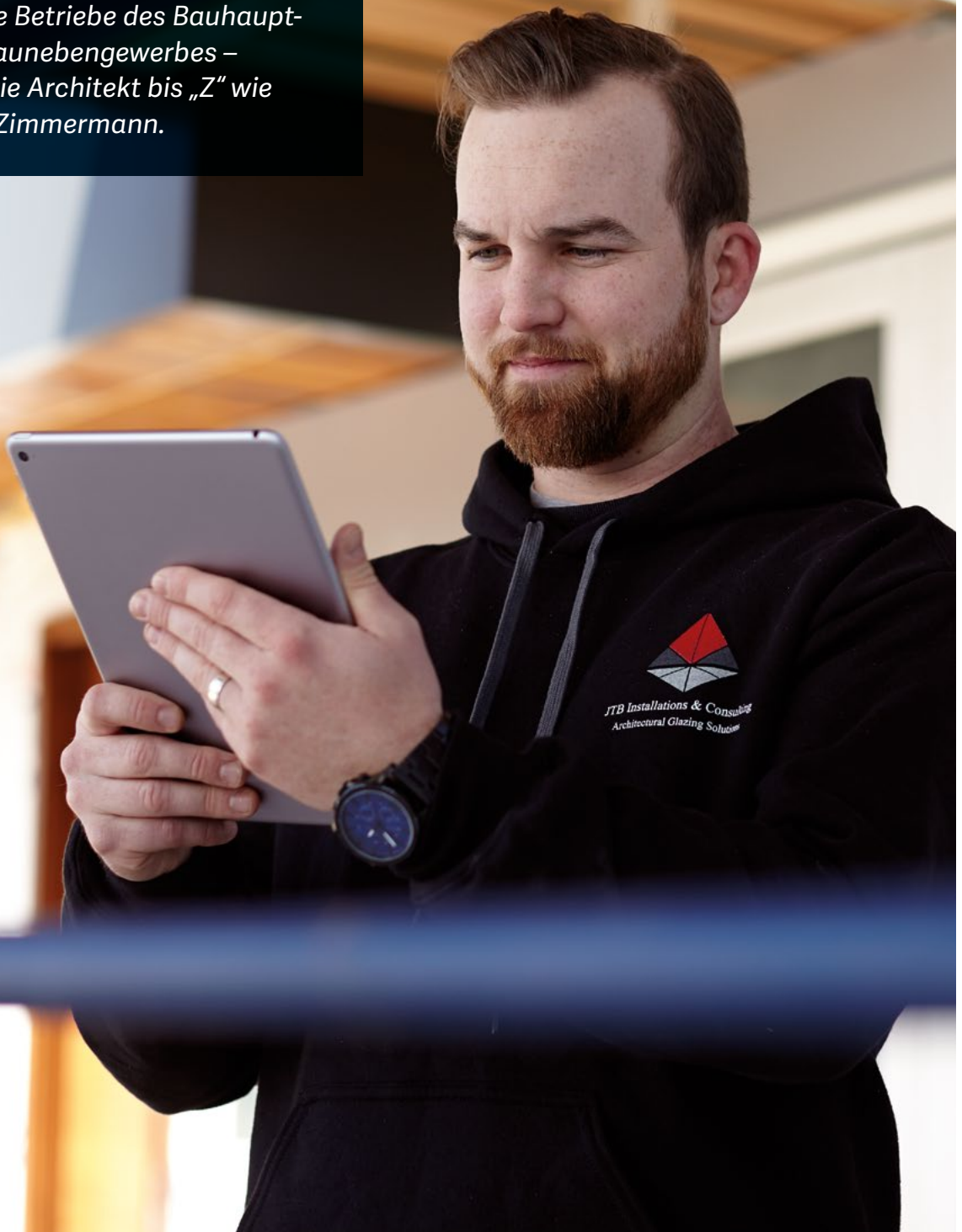


SAGE 50 HANDWERK

Die moderne Software für Handwerker

*Ideal für alle Betriebe des Bauhaupt-
und Baunebengewerbes –
von „A“ wie Architekt bis „Z“ wie
Zimmermann.*



Inhalt

**Mehr Erfolg für Ihren
Handwerksbetrieb.**

Seite 3

**Die zuverlässige Komplettlösung
speziell für Handwerksbetriebe.**

Seite 4

**Darum sollten Sie sich für Sage 50
Handwerk entscheiden.**

Seite 5

**Für jede Aufgabe die richtige
Funktion.**

Seite 6

**Die optimale Auftragsbearbeitung
für Ihren Erfolg.**

Seite 8

**Lager- und Bestellwesen
für maximale Übersicht.**

Seite 10

**Finanzen und Controlling
stets im Griff.**

Seite 12

**Weitere Highlights für
Ihr Handwerk:**

Seite 14

Mehr Erfolg für Ihren Handwerksbetrieb.

Viele Handwerksbetriebe und handwerksnahe Unternehmen setzen auch heute noch auf Excel, Papier oder selbst entwickelte Softwarelösungen. Häufig ist der Bearbeitungsaufwand dadurch sehr hoch und die benötigten Funktionalitäten sind nur eingeschränkt oder gar nicht vorhanden.

Wer zukünftig erfolgreich und effizient sein möchte, für den reicht dieser Zustand kaum noch aus. Die Anforderungen an eine reibungslose Bearbeitung, umfangreiche Angebote, wichtige Kennzahlen und an eine maximale Zuverlässigkeit sind mit den althergebrachten Lösungen kaum noch zu realisieren.

Sage 50 Handwerk vereint die einfache und zuverlässige Bearbeitung sämtlicher Anforderungen von Handwerksbetrieben und handwerksnahen Unternehmen. Mit Sage 50 Handwerk, der umfassenden und modularen Softwarelösung, erhalten Sie eine passgenaue Branchenlösung für Ihr Unternehmen.

Sage 50 Handwerk ist einfach zu installieren, verständlich und leicht zu bedienen und vereint die Anforderungen von Handwerkern in einer Software – um zukünftig noch erfolgreicher zu sein!

Branchenübersicht



Elektro



Sanitär, Heizung,
Klima



Dachdecker
& Zimmerer



Metallbauer
& Schlosser



Maler, Lackierer
& Trockenbauer



Tischler
& Schreiner



Hoch- & Tiefbau



Boden- &
Fliesenleger



Raumausstatter



Garten- &
Landschaftsbau



Bauhaupt- &
Baunebengewerbe



Dienstleister
& Architekten

Die zuverlässige Komplettlösung speziell für Handwerksbetriebe.

Büro- und Verwaltungsarbeit ist oft sehr zeitintensiv. Sage 50 Handwerk berücksichtigt alle wichtigen Arbeitsvorgänge, die in kleinen und mittlere Handwerksbetriebe anfallen – und das für alle: von „A“ wie Architekten bis „Z“ wie Zimmermann.

Im Hauptpaket sind sämtliche Funktionen für ein effizientes Projekt- und Verwaltungsmanagement enthalten: Schreiben Sie Angebote, Rechnungen und Serienbriefe oder erledigen Sie Ihre Kalkulation in kürzester Zeit. Behalten Sie dabei jederzeit den Überblick, indem Sie beispielsweise Ihre Projekte nach dem Projektstatus strukturieren. An Wichtiges lassen Sie sich einfach erinnern. Erweitern Sie Ihre Handwerkersoftware um für Sie passende Zusatzmodule, wie beispielsweise ein innovatives Dokumenten-Management oder Elektronische Rechnungen. Neben der Zeit- und Kostenersparnis sind Bedienerfreundlichkeit und Leistungsfähigkeit unschlagbare Vorteile von Sage 50 Handwerk.

Stammdaten

Die Stammdaten von Sage 50 Handwerk lassen keine Wünsche offen. Verwalten Sie Artikel, Löhne, Leistungen oder Geräte und hinterlegen Sie umfassende Angaben so, dass Sie jederzeit Zugriff darauf haben. Speichern Sie alle wichtigen Informationen direkt bei Ihren Adressdaten – egal, ob Kunde, Lieferant oder Mitarbeiter. Selbst Dokumente wie Artikel- oder Leistungsbeschreibungen sowie Kundenanfragen können Sie unabhängig vom Dateiformat direkt in den Stammdaten ablegen.

Auftragsbearbeitung

Mit Sage 50 Handwerk haben Sie mühelos sämtlichen Schriftverkehr im Griff – vom Angebot und Aufmaß über Auftragsbestätigung und Lieferschein bis hin zur Rechnung.

Mit der einfachen, übersichtlichen und leicht verständlichen Bedienoberfläche sind die betrieblichen Aufgaben für jeden Mitarbeiter ein Kinderspiel.

Warenwirtschaft

Verwalten Sie Ihre Materialbestände in verschiedenen Lagern – vom klassischen Lager bis hin zu Projekt- oder Fahrzeuglagern – und erfassen Sie bei Bedarf Stücklisten und Seriennummern zu Ihren Artikeln. Erstellen Sie per Knopfdruck automatisch Bestellvorschlagslisten oder lösen Sie direkt die Bestellungen bei Ihren Lieferanten aus.

Darum sollten Sie sich für Sage 50 Handwerk entscheiden.



Am Markt etabliert

Sage ist seit über 30 Jahren mit 250.000 Kunden und mehr als 1.000 Fachhändlern einer der Marktführer für betriebswirtschaftliche Software und Services im deutschen Mittelstand.



Ihr Erfolg ist unser Ziel

Wir kennen die Sorgen und Nöte kleiner und mittelständischer Unternehmen genau und wissen, dass jedes Unternehmen andere Bedürfnisse hat. Daher sind unsere Lösungen einfach, individuell anpassbar und darauf ausgerichtet, Ihr Unternehmen weiter nach vorne zu bringen.



Gehen Sie auf Nummer sicher

Arbeitszeitnachweis, nach dem Mindestlohn-gesetz, Ausweisung von Arbeitszeiten aus Materialdispositionen, GoBD, Abgabenordnung – mit nur einer Lösung setzen Sie alle Verordnungen um – rechtskonform und sicher.



Umfangreiche Support-Leistungen

Sollten Sie einmal Fragen zu Sage 50 Handwerk haben, hilft Ihnen unser freundliches Support-Team schnell und kompetent weiter.

Alle Features, die Sie für ein entspanntes Arbeiten benötigen

- Intuitiv bedienbar, benutzerfreundlich und leicht verständlich
- Maßgeschneidert für die individuellen Bedürfnisse von Handwerkern
- Die Vorschau von Dokumenten erfolgt direkt auf dem Bildschirm – inklusive Produktbildern.
- Integrierte Termin- und Ressourcenplanung
- Microsoft Office-Anbindung (z. B. Terminplanung im Outlook-Kalender)
- Modular um zahlreiche Funktionen erweiterbar – von Aufmaß-Schnellerfassung über Nachkalkulation bis hin zur OP-Verwaltung
- Übersichtliches, konfigurierbares Regiezentrum – aktuelle Kennzahlen sofort auf dem Schirm
- Projektverwaltung: Alle Schriftstücke, vom Angebot bis zur Schlussrechnung werden im Projektordner abgelegt. Genauso können dort auch Word-Anschreiben, PDF-Dokumente oder E-Mails abgelegt werden.

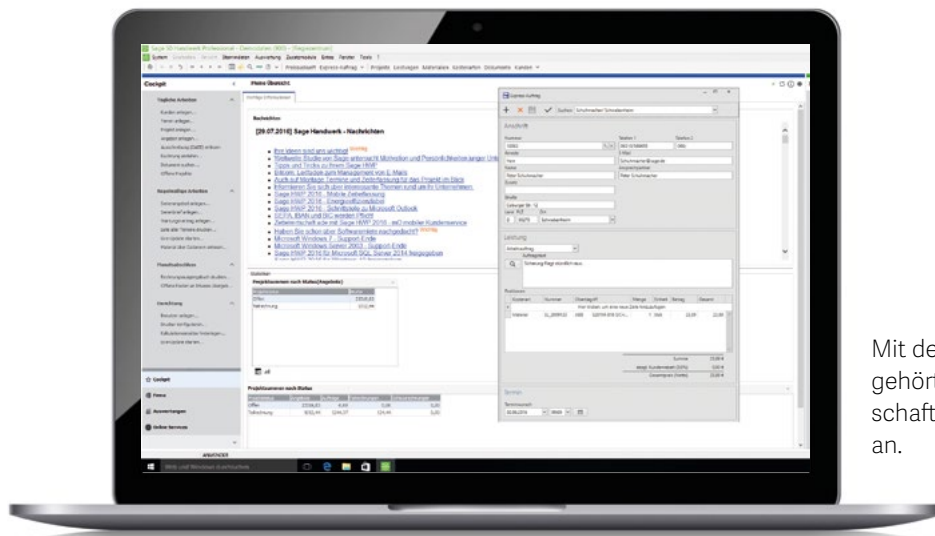
Für jede Aufgabe die richtige Funktion.

Sage 50 Handwerk	Start	Basic	Pro
Benutzerverwaltung	–	●	●
Stammdaten (Adressen)	nur Kunden und Lieferanten	●	●
Stammdaten (Artikel)	nur Material, Löhne und Leistungen	zusätzlich drei freie Kostenarten	zusätzlich drei freie Kostenarten
Projektverwaltung	●	●	●
Kumulierte Projekte	●	●	●
Angebote	●	●	●
Aufmaße	pro Position	●	●
Aufträge	●	●	●
Rechnungen	●	●	●
Teil- und Schlussrechnungen	–	●	●
Abschläge	●	●	●
Gutschriften	●	●	●
Mahnungen	●	●	●
Rohstoffberechnung und -ausweisung	●	●	●
Microsoft® Office- & Outlook-Integration	–	●	●
Schnittstellen			
DATANORM	●	●	●
ELDANORM	●	●	●
ZVEHNorm	●	●	●
Schnittstellenpaket GAEB & EFB	○	○	○
Schnittstellenpaket IDS (IDS, UGL, SHK-Connect)	○	○	○
Schnittstellenpaket OCI (OCI, UGL, SHK-Connect)	○	○	○
Mareon	–	○	○
Leistungstexte (Ausschreiben.de, LV-Dach, DBD STLB-Bau (Z), sirAdos)	–	●	●
Exchange-Server	–	–	○
Arbeitsplätze			
Frei wählbare Arbeitsplatzanzahl	1	1 bis 2	unbegrenzt

Zusatzmodule	Start	Basic	Pro
Anpassbarkeit	–	–	○
Aufmaß-Schnellerfassung	–	○	○
Auftragsgewinnung	–	–	○
Barverkauf/Kasse	–	–	○
Controlling-Center	–	○	○
DMS für Sage 50 Handwerk	○	○	○
E-Rechnung	–	○	○
Express-Auftrag	●	●	●
Lager- und Bestellwesen (inkl. Seriennr., Vermietung u. Verleih)	–	○	○
Leistungs- und Produktkonfigurator	–	–	○
Mandantenfähigkeit	1	1	●
Mobiler Kundenservice	–	○	○
Nachkalkulation	–	–	○
Offene Posten-Verwaltung	–	○	○
Projektüberwachung	–	●	●
Regiezentrum	○	○	●
Sage 50 Buchhaltung	–	○	○
Sage 100 Rechnungswesen	–	–	○
Smart-Finder	●	●	●
SQL-Komfortsuche	–	●	●
Subunternehmerverwaltung	–	–	○
Termin- und Ressourcenplanung	–	○	●
Unternehmensplanung	–	–	○
Wartungs- und Serviceabwicklung	–	–	○
Zeitmanagement	–	○	○

● inkludierte Funktionen/Module ○ optional verfügbare Funktionen/Module – nicht verfügbare Funktionen/Module

Die optimale Auftragsbearbeitung für Ihren Erfolg.



Mit dem Express-Auftrag gehört jedwede Zettelwirtschaft der Vergangenheit an.

Express-Auftrag

Mit dem Express-Auftrag gehört jedwede Zettelwirtschaft der Vergangenheit an. Erfassen Sie telefonische Anfragen als Angebote oder Aufträge ganz einfach direkt in Sage 50 Handwerk. So gehen die Anfragen nicht verloren und Sie haben über die Software direkten Zugriff auf alles.

Auftragsgewinnung

Mit der übersichtlichen und zuverlässigen Auftragsgewinnung erfassen Sie Auftragschancen im Handumdrehen. Gleichzeitig können Sie ganz komfortabel Serien-E-Mails und Serienbriefe direkt in Sage 50 Handwerk erstellen.

Barverkauf/Kasse

Sie verkaufen Ihre Artikel auch direkt? Mit dem Modul Barverkauf/Kasse können Sie eine Kasse anbinden und alle relevanten Verkaufsvorgänge schnell und einfach abbilden. Und das bei Bedarf genau dort, wo Ihre Kunden zahlen: direkt am Point-of-Sale.

Aufmaß

Messen Sie Ihre Baustellen schnell und unkompliziert mit Sage 50 Handwerk auf. Von der schnellen Erfassung von Positionsaufmaßen im Angebot, der

Erstellung von aussagekräftigen Aufmaßdokumenten bis hin zum komfortablen Arbeiten mit der Aufmaß-Schnellerfassung – in Sage 50 Handwerk ist alles an Bord.

Die intuitiv bedienbare Oberfläche von Sage 50 Handwerk unterstützt Sie jederzeit bei der Erfassung Ihrer Aufmaße. Um künftig noch schneller zu sein, können Sie einfach die optionale Aufmaß-Schnellerfassung nutzen.

Leistungs- und Produktkonfigurator

Haben Sie keinen festen Leistungsstamm? Ändern sich die Stücklisten der Leistungen von Auftrag zu Auftrag? Der Leistungs- und Produktkonfigurator erstellt Ihnen effizient und komfortabel Leistungen mit komplexen Stücklisten. Dabei lassen sich für die einzelnen Stücklistenelemente nicht nur Festmaße und -werte hinterlegen, sondern auch dynamische Abfragen von Eckwerten und Varianten erstellen. Der Konfigurator führt systematisch durch die Angebots-erstellung und übernimmt viele Berechnungen automatisch. Neben einer deutlichen Zeitersparnis verhindert der Konfigurator Kalkulationsfehler und ermöglicht die Umsetzung komplizierter Kundenanforderungen. Dank hinterlegbarer Formeln und

Angebotsvarianten lassen sich Angebote und sonstige Dokumente auch von Angestellten ohne Fachwissen erstellen. So können Sie sich auf das Wesentliche konzentrieren.

Nachkalkulation

Passt Ihre Kalkulation noch? Laufen alle Ihre Projekte erfolgreich? Die Nachkalkulation ermöglicht die Projektüberwachung durch fortlaufende Erfassung aller zu einer Baustelle angefallenen Kosten und Zeiten. Alle erfassten Werte lassen sich jederzeit baustellen-, projekt- und mitarbeiterbezogen auswerten. Für alle Projekte ist ein detaillierter Soll-Ist-Vergleich mit einem Klick verfügbar. Mit diesem Zusatzmodul behalten Sie stets den Überblick über die aktuellen Kosten sämtlicher Projekte. Und sorgen so für mehr Effizienz und Transparenz.

Projektüberwachung

Mit der Projektüberwachung von Sage 50 Handwerk behalten Sie den Fortschritt Ihrer Projekte stets im Blick. So bleiben unliebsame Überraschungen aus und Sie sind stets aussagefähig gegenüber Ihren Kunden.

Mobile App (Mobiler Kundenservice)

Binden Sie Ihr Smartphone oder Tablet (Android oder iOS) an Ihr Handwerksprogramm an. Lassen Sie sich Ihre Aufträge auf das Mobilgerät senden oder erfassen Sie neue Aufträge von unterwegs. Kein Schreibkram mehr – und alle durchgeführten Leistungen werden auch berechnet.

Terminplanung

Nutzen Sie den integrierten Terminkalender zur Planung Ihrer Aufträge und Monteure. Mithilfe zahlreicher Ansichten und Filterfunktionen können Sie sich innerhalb weniger Klicks genau die Termine anzeigen lassen, die momentan für Sie von Interesse sind. Verschieben Sie die Termine mit der Maus und lösen Sie Terminkonflikte einfach und schnell. Mithilfe der Auftragsplanung können Sie die im Auftrag enthaltenen Lohnzeiten einem Mitarbeiter zuordnen und einen Termin festlegen. Der angezeigte Planungsfortschritt informiert Sie jederzeit darüber, wie viele Stunden des Auftrags bereits geplant und wie viele noch offen sind.

Wartungs- und Serviceabwicklung

Verwalten Sie die Wartungsanlagen Ihrer Kunden. Informieren Sie sie mithilfe von Serienbriefen über anstehende Wartungstermine. Behalten Sie den Überblick über die Wartungsanlagen inklusive der Wartungshistorie und früheren Messwerten.

Stammdaten

Die Stammdaten von Sage 50 Handwerk lassen keine Wünsche offen. Verwalten Sie Artikel, Löhne, Leistungen oder Geräte und hinterlegen Sie umfassende Angaben so, dass Sie jederzeit Zugriff darauf haben. Speichern Sie alle wichtigen Informationen direkt bei Ihren Adressdaten – egal, ob Kunde, Lieferant oder Mitarbeiter. Selbst Dokumente, wie Artikel- oder Leistungsbeschreibungen sowie Kundenanfragen können Sie unabhängig vom Dateiformat direkt in den Stammdaten ablegen.

Auftragsbearbeitung

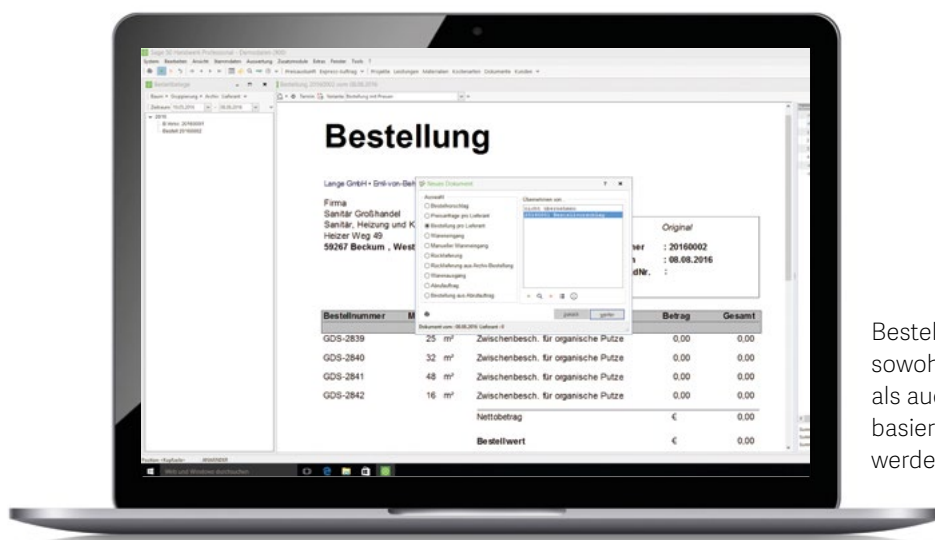
Mit Sage 50 Handwerk haben Sie mühelos sämtlichen Schriftverkehr im Griff: vom Angebot und Aufmaß über Auftragsbestätigung und Lieferschein bis hin zur Rechnung – mühelos im Griff.

Mit der einfachen, übersichtlichen und leicht verständlichen Bedienoberfläche sind die betrieblichen Aufgaben für jeden Mitarbeiter ein Kinderspiel.

Warenwirtschaft

Verwalten Sie Ihre Materialbestände in verschiedenen Lagern – vom klassischen Lager bis hin zu Projekt- oder Fahrzeuglagern – und erfassen Sie bei Bedarf Stücklisten und Seriennummern zu Ihren Artikeln. Erstellen Sie per Knopfdruck automatisch Bestellvorschlagslisten oder lösen Sie die Bestellungen direkt bei Ihren Lieferanten aus.

Zentrales Lager- und Bestellwesen.



Bestellungen können sowohl projektorientiert als auch verbrauchs-basiert durchgeführt werden.

Lager

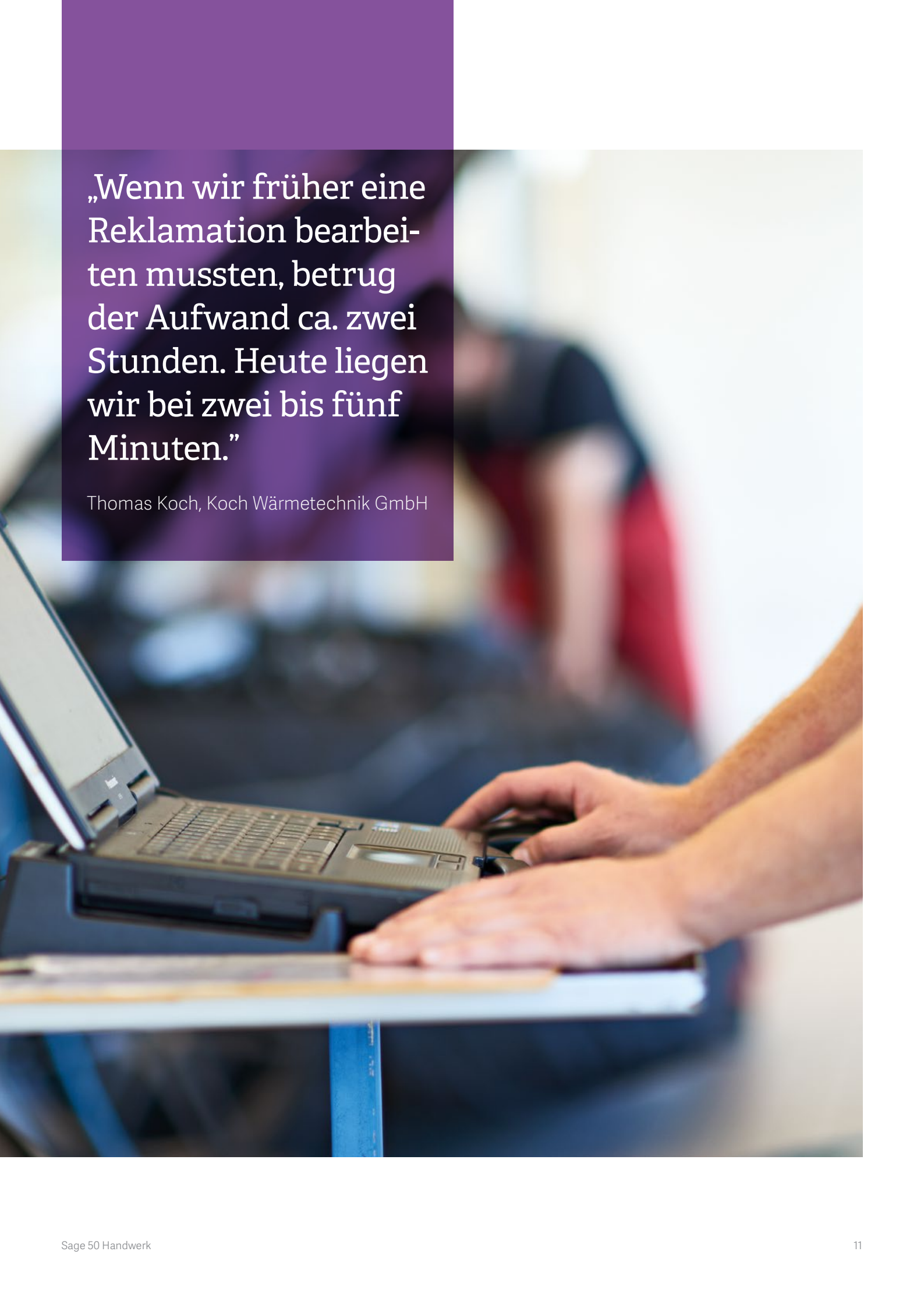
Wie viele Lager Sie auch verwalten möchten – mit Sage 50 Handwerk behalten Sie jederzeit den Überblick über Ihre Lagerbewegungen und können bei Unterschreitung von Mindestmengen oder je nach Projektbedarf Bestellungen auslösen. Auch die Inventur bereitet keine Kopfschmerzen – erstellen Sie eine Inventurliste und geben Sie in einem intuitiv bedienbaren Assistenten die erfassten Mengen ein oder lesen Sie die gezählten Mengen einfach aus Excel aus. All das und vieles andere mehr bietet Ihnen das vollständig in Sage 50 Handwerk integrierte, optionale Modul Lager- und Bestellwesen.

Seriennummernverwaltung

Die Seriennummernverwaltung ermöglicht Ihnen, alle verkauften Materialien eindeutig zu kennzeichnen und den Werdegang des Artikels anhand seiner Seriennummer in der Historie nachzuverfolgen.

Bestellwesen

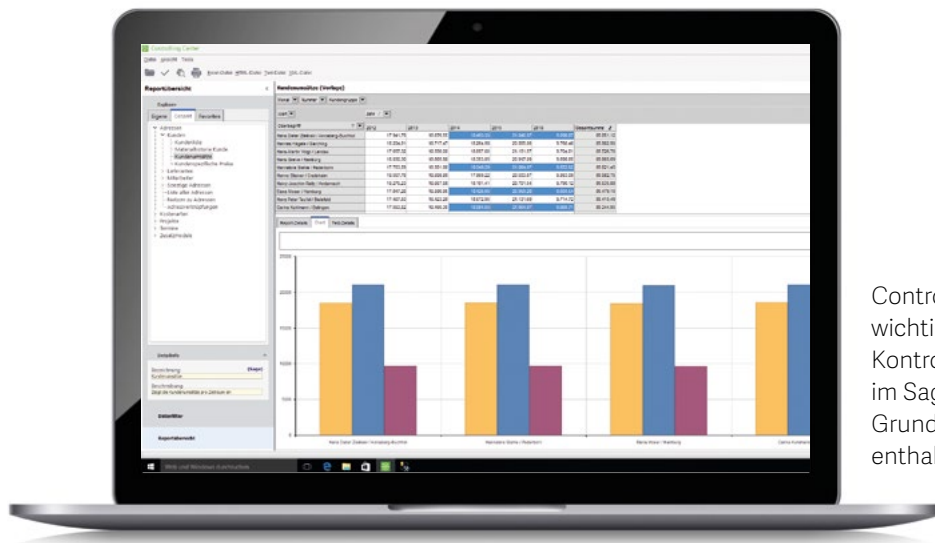
Das Modul Lager- und Bestellwesen erlaubt Ihnen, Bestellungen sowohl projektorientiert als auch verbrauchs-basiert durchzuführen. Erstellen Sie Bestellvorschläge, Preisanfragen und Bestellungen entweder basierend auf einem Kundenauftrag oder aufgrund der Unterschreitung von Mindestmengen. Verwalten Sie die eingehenden Waren in klassischen Materiallagern, in Projekt- oder Fahrzeuglagern oder vereinbaren Sie mit Ihrem Lieferanten den Abruf der Materialien bei Bedarf und verwalten Sie dies im Sage 50 Handwerk bequem per Abrufauftrag.

A close-up photograph of a person's hands typing on a laptop keyboard. The laptop is on a desk, and the background is a blurred workshop or office environment. A purple semi-transparent box is overlaid on the top left of the image, containing white text.

„Wenn wir früher eine Reklamation bearbeiten mussten, betrug der Aufwand ca. zwei Stunden. Heute liegen wir bei zwei bis fünf Minuten.“

Thomas Koch, Koch Wärmetechnik GmbH

Finanzen und Controlling stets im Griff.



Controlling-Center: Die wichtigsten Listen und Kontrollberichte sind im Sage 50 Handwerk Grundmodul bereits enthalten.

Offene-Posten-Verwaltung

Die OP-Verwaltung ermöglicht Ihnen die bequeme Erfassung und Verbuchung aller Belege, die innerhalb der Kreditoren-, Debitoren- und Kassenbuchführung anfallen. Die daraus resultierenden offenen Posten (OP) wie Forderungen und Verbindlichkeiten können mithilfe der Offene-Posten-Verwaltung konsequent verfolgt, eingesehen und ausgewertet werden. Auch die Übergabe an ein Inkassounternehmen ist möglich. So haben Sie mit Sage 50 Handwerk alle Finanzen jederzeit im Blick und fest im Griff.

Controlling-Center

Die wichtigsten Listen und Kontrollberichte sind bereits im Sage 50 Handwerk Grundmodul enthalten und können von Ihnen jederzeit und schnell erstellt und angezeigt werden. Das optionale Modul Controlling-Center inklusive Reportdesigner erlaubt Ihnen auf Basis dieser Standardauswertungen, eigene Berichte zu erstellen. So können Sie Ihre Daten komfortabel aufbereiten – von einfachen Listen über Kreuz- oder Pivot-Tabellen bis hin zu grafischen Gegenüberstellungen.

Regiezentrum

Lassen Sie sich Ihre wichtigsten Kennzahlen direkt auf dem Startbildschirm von Sage 50 Handwerk

anzeigen. Das Regiezentrum liefert Ihnen aktuelle Daten und ermöglicht Ihnen, bei Bedarf schnell und gezielt darauf zu reagieren. Den Aufbau des Regiezentruns können Sie ganz einfach selbst an Ihre eigenen Bedürfnisse anpassen.

E-Rechnung

Mit der E-Rechnung bietet Ihnen Sage 50 Handwerk einen einfachen und kostensparenden Austausch von E-Rechnungen im ZUGFeRD-Format. Das spart nicht nur Zeit, sondern auch Papier. Lesen Sie Ihre Eingangsrechnungen im ZugFerd-Format bequem und schnell ein. Dies wiederum erspart Ihnen nicht nur lästige Tipparbeit, sondern vermeidet auch noch Erfassungsfehler.

Unternehmensplanung

Erfassen Sie die tatsächlichen Kosten in Ihrem Betrieb und errechnen Sie den notwendigen Stundenverrechnungssatz. Die Unternehmensplanung unterstützt Sie auf Ihrem Weg zum Erfolg.

Sage Buchhaltung

Machen Sie Ihre Finanzbuchhaltung ganz einfach selbst. Mit den passenden Buchhaltungslösungen für Sage 50 Handwerk sind Sie bestens gerüstet.



Weitere Highlights von Sage 50 Handwerk.

SmartFinder

Der SmartFinder liefert Ihnen blitzschnell genau die benötigte Information oder startet den gewünschten Vorgang – zeitsparend, direkt und ohne Umwege. Egal, ob Kunden, Lieferanten, Projekte, Offene Posten oder Belege – Sie haben noch nie so schnell gefunden, was Sie gesucht haben.

Mandantenfähigkeit

Durch die Mandantenfähigkeit von Sage 50 Handwerk können Sie mit einer Software-Lizenz auch mehrere getrennte Mandanten verbinden und diese in einem System betreiben, ganz einfach, ohne viel Aufwand.

Anpassbarkeit

Natürlich können Sie in Sage 50 Handwerk die wichtigsten Stammdaten und Positionsdialoge um eigene Eingabefelder erweitern.

Zeitmanagement

Das Zeitmanagement unterstützt Sie bei der Erfüllung Ihrer gesetzlichen Nachweispflicht durch gemäß §17 Mindestlohngesetz. Es bietet Ihnen hierzu eine durchgängige Lösung von der mobilen Erfassung der Arbeitszeiten durch den Monteur selbst, über eine einfache Prüfung und Korrektur im Büro bis hin zur Erstellung der Arbeitszeitsachweise. Die erfassten Daten werden automatisch archiviert. Die einmalig erfassten Arbeitszeiten können außerdem sofort weiterverarbeitet werden. Übergeben Sie die Daten an Ihren Steuerberater oder Ihr Lohnprogramm. Verwenden Sie die exakt erfassten Lohnstunden zur Kostenbetrachtung in der Nachkalkulation.

DMS – Dokument Management System

Sage 50 Handwerk gibt es jetzt optional mit Dokumentenmanagement in der Cloud. Ob Rechnungen, Bestellungen, Auftragsbestätigungen, Lieferscheine oder der Schriftverkehr mit den Kunden – immer handelt es sich um Dokumente, die Sie langfristig und sicher aufbewahren müssen. Aufgrund der aktuellen Gesetzgebung sind Sie sogar dazu verpflichtet (z. B. GoBD, DSGVO).

Mit dem Dokumentenmanagement für Sage 50 Handwerk erfüllen Sie Ihre Archivierungspflicht, schützen Ihre Geschäftsdokumente und werden gleichzeitig produktiver. Dank der Cloud-Technologie haben Sie auf allen internetfähigen Mobilgeräten jederzeit Zugriff auf alle gedruckten Dokumente. Sie werden Dokumente schneller finden und können diese kinderleicht teilen oder einfach bearbeiten – dank d.velop documents for Sage 50 Handwerk.

„Unser papierloses Büro und damit auch die papierlose Ablage verschaffen uns einen Zeitgewinn von bis zu zwei Stunden am Tag“

„Als modernes Handwerksunternehmen müssen wir am Puls der Zeit sein und auch bleiben. Mit Sage 50 Handwerk konzentrieren wir uns auf unser Geschäft, ohne uns mit zusätzlicher, händischer Büroarbeit zu verzetteln.“

Peter Schuhmann, Schuhmann GmbH



Sage GmbH
Franklinstraße 61 – 63
60486 Frankfurt am Main

T +49 69 50007-6111
E-Mail: info@sage.de

www.sage.com

©2020 Sage GmbH. Alle Rechte vorbehalten. Sage, das Sage Logo sowie hier genannte Sage Produktnamen sind eingetragene Markennamen der Sage Group plc bzw. ihrer Lizenzgeber. Alle anderen Markennamen sind Eigentum der jeweiligen Rechteinhaber. Technische, formale und druckgrafische Änderungen vorbehalten. Stand Februar 2020 / 3663.

